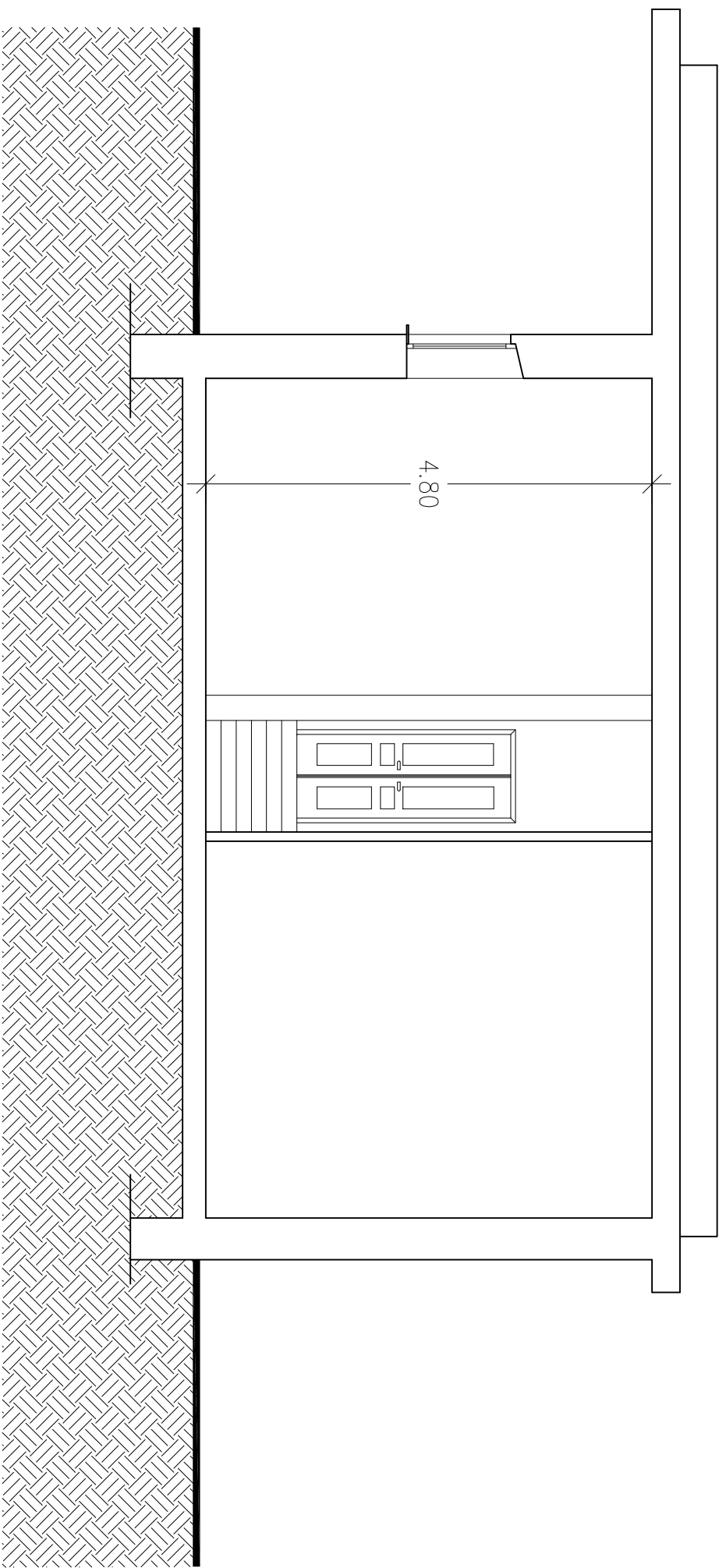
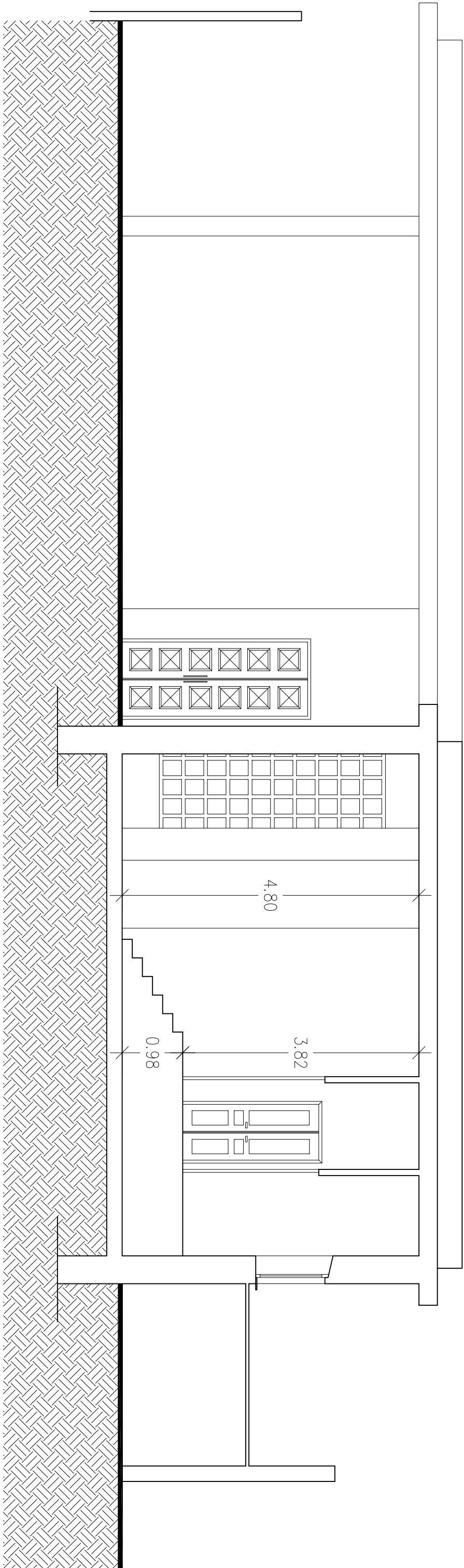



SEZIONE A-A



SEZIONE B-B



<div><div></div><div><div>FONDAZIONE</div><div>IRCCS POLICLINICO "SAN MATTEO"</div><div>Istituto di Ricovero e Cura a Carattere Scientifico</div><div>di Diritto pubblico (D.M. 28/4/2006)</div><div>V.le Golgi, 19 27100 PAVIA</div><div>S.C. TECNICO-PATRIMONIALE</div></div></div>			
INDICAZIONE LAVORO		INDICAZIONE	
Pad. 28 - Portineria Nord		2	
PROGETTO			
S.C. TECNICO-PATRIMONIALE		S.C. TECNICO-PATRIMONIALE	
Il Progettista e Direttore dei Lavori		La Proprietà	
Il Responsabile del Procedimento		Impresa Esecutrice	

TITOLO LAVORATO		TAVOLA NUM.	
SEZIONI		2	
		DATA	Scala
		02 Luglio 1997	
		EDIZIONE	DATA
		1	4
		2	5
3	6		
TIT.	PROG.	CLIP	
28sez.dwg			